



ANTALYA BÜYÜKŞEHİR BELEDİYESİ
İMAR VE BAYINDIRLIK KOMİSYONU RAPORU

15

Tarih:12.04.2017

BİRİM	İMAR VE ŞEHİRCİLİK DAİRESİ BAŞKANLIĞI
TALEP SAHİBİ	BÜYÜKŞEHİR BELEDİYESİ
MECLİS TOPLANTISININ TARİHİ VE GÜNDEM MADDESİ	Büyükşehir Belediye Meclisinin 10.04.2017 tarihli toplantısında gündemin 113. maddesinde görüşülerek İmar ve Bayındırlık Komisyonuna havale edilmiştir.
TALEP KONUSU	Kepez Belediyesi sınırları içerisinde, Varsak tapulaması 1992, 3281, 1993, 2007, 2036, 225, 2035, 2610 parseller ve çevresine ilişkin hazırlanan 1633,13 plan işlem numaralı 1/1000 ölçekli Uygulama İmar Planı Revizyonu.
KOMİSYON RAPORU:	Kepez Belediyesi sınırları içerisinde, Varsak tapulaması 1992, 3281, 1993, 2007, 2036, 225, 2035, 2610 parseller ve çevresine ilişkin hazırlanan 1633,13 plan işlem numaralı 1/1000 ölçekli Uygulama İmar Planı Revizyonu Komisyonumuzca incelenmiş, uygun olduğu görüşüne varılmıştır. Komisyon Raporu imza altına alınarak, Meclisin takdirine sunulmuştur.

Kerim BAŞKAPTAN
İmar Kom. Başkanı

Esat GÖYÜK
İmar Kom. Üyesi

Cenk Halil BAYAZ
İmar Kom. Üyesi

Ahmet BÜYÜKAKÇA
İmar Kom. Üyesi

Hasan Ali İRBAN
İmar Kom. Üyesi

Abdullahman YILMAZ
İmar Kom. Üyesi

Erkan DEMİRCİ
İmar Kom. Üyesi

Oytun Eylem DOĞMUŞ
İmar Kom. Üyesi

Selçuk SENİRLİ
İmar Kom. Üyesi

ANTALYA BÜYÜKŞEHİR (KEPEZ) BELEDİYESİ

VARSAK TAPULAMASI 1992, 3281, 1993, 2007, 2036, 225, 2035, 2610 PARSELLER VE
ÇEVRESİNE İLİŞKİN 1/1000 ÖLÇEKLİ UYGULAMA İMAR PLANI REVİZYONU

GÖSTERİM

SINIRLAR

PLAN DEĞİŞİKLİĞİ ONAMA SINIRI

KONUT ALANLARI

YERLEŞİK KONUT ALANI

KENTSEL ÇALIŞMA ALANLARI

DEPOLAMA ALANI
(RAYLI SİSTEM DEPOLAMA ALANI)

PAZAR ALANI

SOSYAL ALTYAPI ALANLARI

HASTANE

ULAŞIM

ERİŞME KONTROLLÜ KARAYOLU
(OTOYOL)

TAŞIT YOLU

YAYA YOLU VE BÖLGESİ

GENEL OTOPARK ALANI

AÇIK VE YAŞIL ALANLAR

PARK

60⁰⁰

60⁰⁰

30⁰⁰

45⁰⁰

45⁰⁰

E=0.20
Yençok=13.50 m

E=0.20
Yençok=13.50 m

E=1.00

E=1.00

E=1.00

E=1.00

E=1.00

E=1.00

AĞAÇLANDIRILACAK
ALAN

ÖĞRENCİ
YURDU

E=0.75

E=0

E=0

E=0

E=0

E=0

E=0.40

E=0.40

E=0.75

E=0

E=0

E=0

E=0

E=0

12⁰⁰

10⁰⁰

10⁰⁰

10⁰⁰

10⁰⁰

10⁰⁰

E=0.40

E=0.40

E=0.75

E=0

E=0

E=0

E=0

E=0

12⁰⁰

10⁰⁰

10⁰⁰

10⁰⁰

10⁰⁰

10⁰⁰

E=0.40

E=0.40

E=0.75

E=0

E=0

E=0

E=0

E=0

12⁰⁰

10⁰⁰

10⁰⁰

10⁰⁰

10⁰⁰

10⁰⁰

E=0.40

E=0.40

E=0.75

E=0

E=0

E=0

E=0

E=0

12⁰⁰

10⁰⁰

10⁰⁰

10⁰⁰

10⁰⁰

10⁰⁰

E=0.40

E=0.40

E=0.75

E=0

E=0

E=0

E=0

E=0

12⁰⁰

10⁰⁰

10⁰⁰

10⁰⁰

10⁰⁰

10⁰⁰

E=0.40

E=0.40

E=0.75

E=0

E=0

E=0

E=0

E=0

12⁰⁰

10⁰⁰

10⁰⁰

10⁰⁰

10⁰⁰

10⁰⁰

E=0.40

E=0.40

E=0.75

E=0

E=0

E=0

E=0

E=0

12⁰⁰

10⁰⁰

10⁰⁰

10⁰⁰

10⁰⁰

10⁰⁰

E=0.40

E=0.40

E=0.75

E=0

E=0

E=0

E=0

E=0

12⁰⁰

10⁰⁰

10⁰⁰

10⁰⁰

10⁰⁰

10⁰⁰

E=0.40

E=0.40

E=0.75

E=0

E=0

E=0

E=0

E=0

12⁰⁰

10⁰⁰

10⁰⁰

10⁰⁰

10⁰⁰

10⁰⁰

E=0.40

E=0.40

E=0.75

E=0

E=0

E=0

E=0

E=0

12⁰⁰

10⁰⁰

10⁰⁰

10⁰⁰

10⁰⁰

10⁰⁰

E=0.40

E=0.40

E=0.75

E=0

E=0

E=0

E=0

E=0

12⁰⁰

10⁰⁰

10⁰⁰

10⁰⁰

10⁰⁰

10⁰⁰

E=0.40

E=0.40

E=0.75

E=0

E=0

E=0

E=0

E=0

12⁰⁰

10⁰⁰

10⁰⁰

10⁰⁰

10⁰⁰

10⁰⁰

E=0.40

E=0.40

E=0.75

E=0

E=0

E=0

E=0

E=0

12⁰⁰

10⁰⁰

10⁰⁰

10⁰⁰

10⁰⁰

10⁰⁰

E=0.40

E=0.40

E=0.75

E=0

E=0

E=0

E=0

E=0

12⁰⁰

10⁰⁰

10⁰⁰

10⁰⁰

10⁰⁰

10⁰⁰

E=0.40

E=0.40

E=0.75

E=0

E=0

E=0

E=0

E=0

12⁰⁰

10⁰⁰

10⁰⁰

10⁰⁰

10⁰⁰

10⁰⁰

E=0.40

E=0.40

E=0.75

E=0

E=0

E=0

E=0

E=0

12⁰⁰

10⁰⁰

10⁰⁰

10⁰⁰

10⁰⁰

10⁰⁰

E=0.40

E=0.40

E=0.75

E=0

E=0

E=0

E=0

E=0

12⁰⁰

10⁰⁰

10⁰⁰

10⁰⁰

10⁰⁰

10⁰⁰

E=0.40

E=0.40

E=0.75

E=0

E=0

E=0

E=0

E=0

12⁰⁰

10⁰⁰

10⁰⁰

10⁰⁰

10⁰⁰

10⁰⁰

E=0.40

E=0.40

E=0.75

E=0

E=0

E=0

E=0

E=0

12⁰⁰

10⁰⁰

10⁰⁰

10⁰⁰

10⁰⁰

10⁰⁰

E=0.40

E=0.40

E=0.75

E=0

E=0

E=0

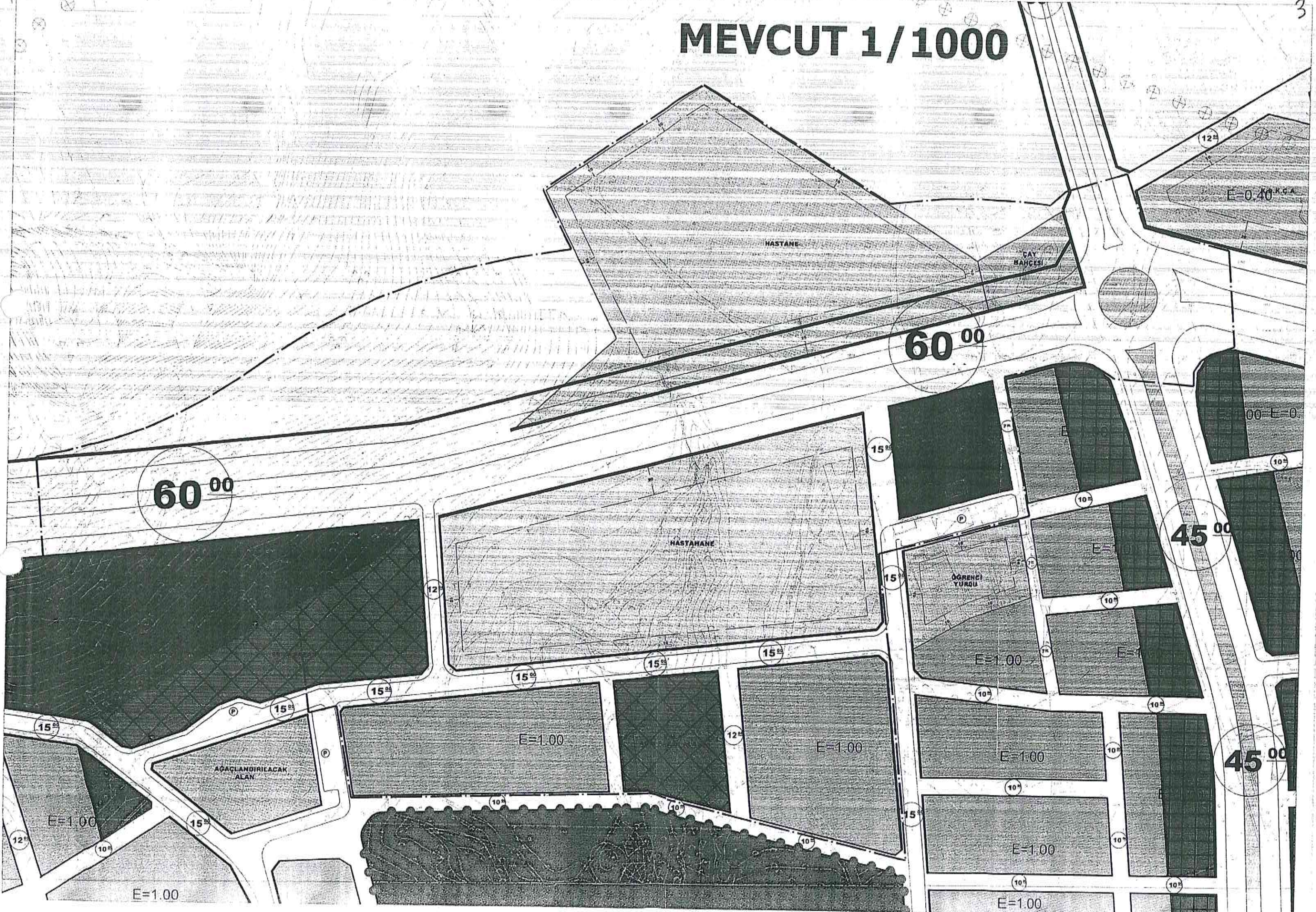
E=0

E=0

12⁰⁰

10⁰⁰

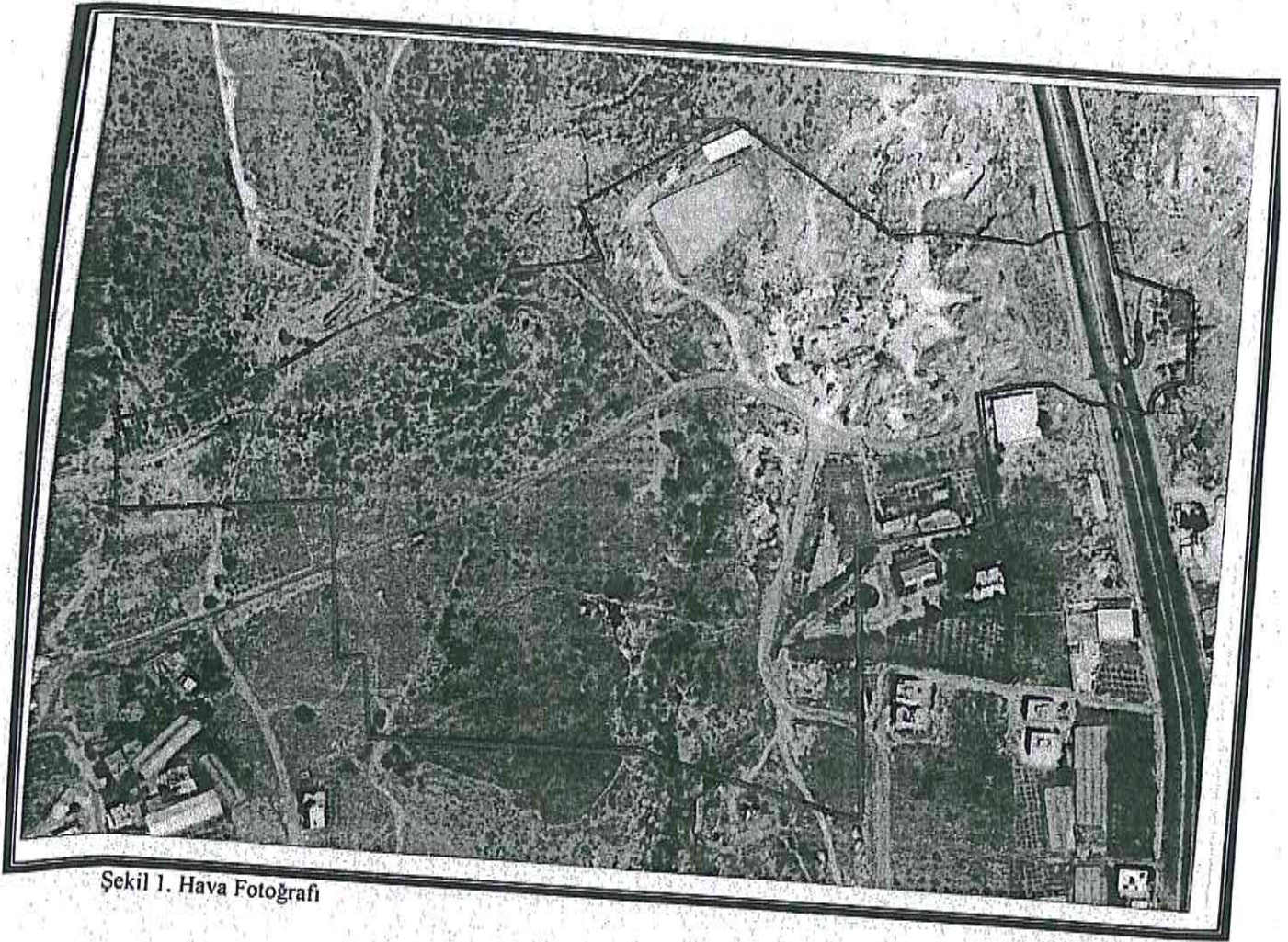
MEVCUT 1/1000



ANTALYA BÜYÜKŞEHİR(KEPEZ) BELEDİYESİ
VARSAK TAPULAMASI
1992, 3281, 1993, 2007, 2036, 225, 2035, 2610
PARSELLER VE ÇEVRESİNE İLİŞKİN
1/1000 ÖLÇEKLİ UYGULAMA İMAR PLANI REVİZYONU

1. PLANLAMA ALANININ GENEL TANIMI

Planlama Alanı Antalya İli, Kepez İlçesi, Varsak Tapulaması, 1992, 3281, 1993, 2007, 2036, 225, 2035, 2610 parseller ve çevresinde, O25A-5A-1B ve O25A-5A-2A nolu 1/1000 ölçekli Uygulama İmar Planı paftaları içerisinde yer almaktadır. (Şekil1).



Şekil 1. Hava Fotoğrafi

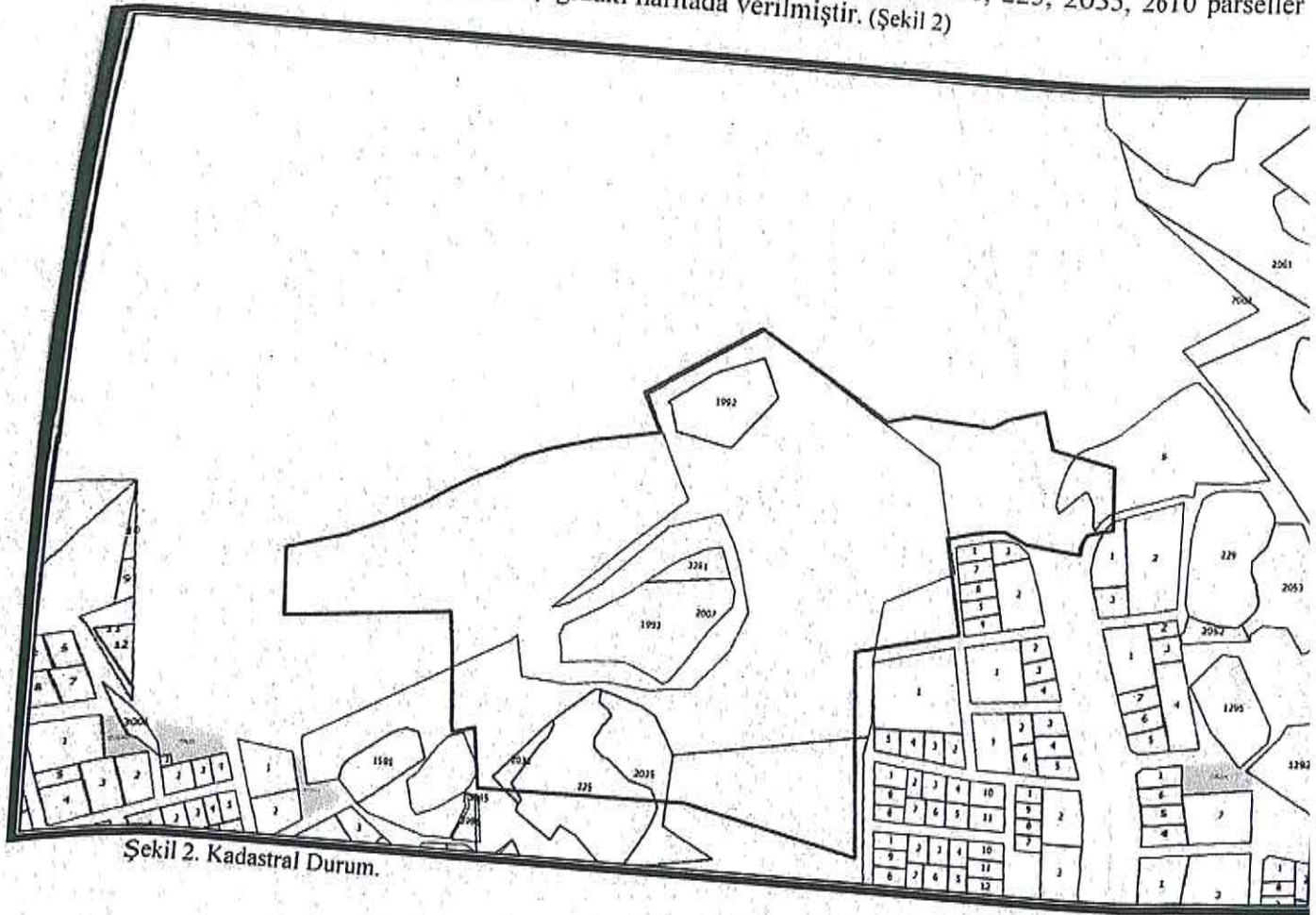
2. PLANLAMANIN AMAÇ VE KAPSAMI

5216 sayılı Büyükşehir Belediyesi Kanunu'nun 7. Maddesinin (f) bendinde yer alan "Büyükşehir ulaşım ana plânını yapmak veya yaptırmak ve uygulamak; ulaşım ve toplu taşıma hizmetlerini plânlamak ve koordinasyonu sağlamak; kara, deniz, su ve demiryolu üzerinde işletilen her türlü servis ve toplu taşıma araçları ile taksi sayılarını, bilet ücret ve tarifelerini, zaman ve güzergâhlarını belirlemek; durak yerleri ile karayolu, yol, cadde, sokak, meydan ve benzeri yerler üzerinde araç park yerlerini tespit etmek ve işletmek, işletirmek veya kiraya vermek; kanunların belediyelere verdiği trafik düzenlemesinin gerektirdiği bütün işleri yürütmek" hükümleri ile yetki ve sorumluluğumuz belirlenmiştir.

Bahse konu kanun kapsamında Belediyemiz Ulaşım planlama ve Raylı Sistem Dairesi Başkanlığı'nın 21.03.2017 tarih ve E.120 sayılı yazısına istinaden "Antalya 3. Aşama Raylı Sistem Hatları Koridor Etüdü, Avan ve Kesin Projelerinin Hazırlanması İşİ" kapsamında Kepez İlçesi, Varsak Bölgesinde yapılması planlanan 3. Aşama Raylı Sisteme Ait Depo Sahası Alanının düzenlenmesi ilişkin Varsak Tapulaması, 1992, 3281, 1993, 2007, 2036, 225, 2035, 2610 parseller ve çevresi 1/1000 ölçekli Uygulama İmar Planı Revizyonu hazırlanmıştır.

3. BUGÜNKÜ ARAZİ KULLANIMI VE KADASTRAL DURUM

Kepez İlçesi, Varsak Tapulaması, 1992, 3281, 1993, 2007, 2036, 225, 2035, 2610 parseller çevresine ilişkin kadastral durum aşağıdaki haritada verilmiştir. (Şekil 2)



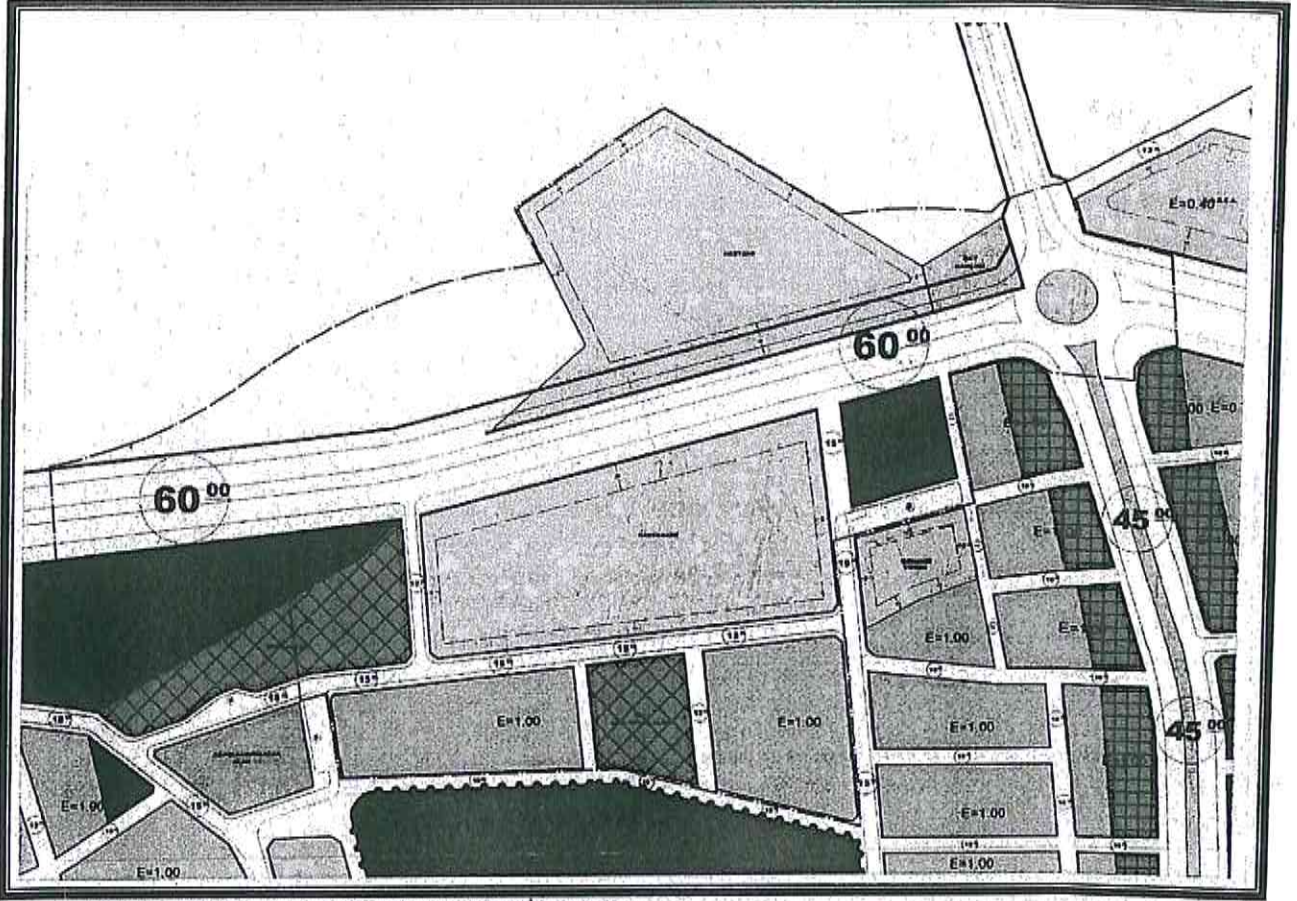
Şekil 2. Kadastral Durum.

4. PLANLAMA KARARLARI

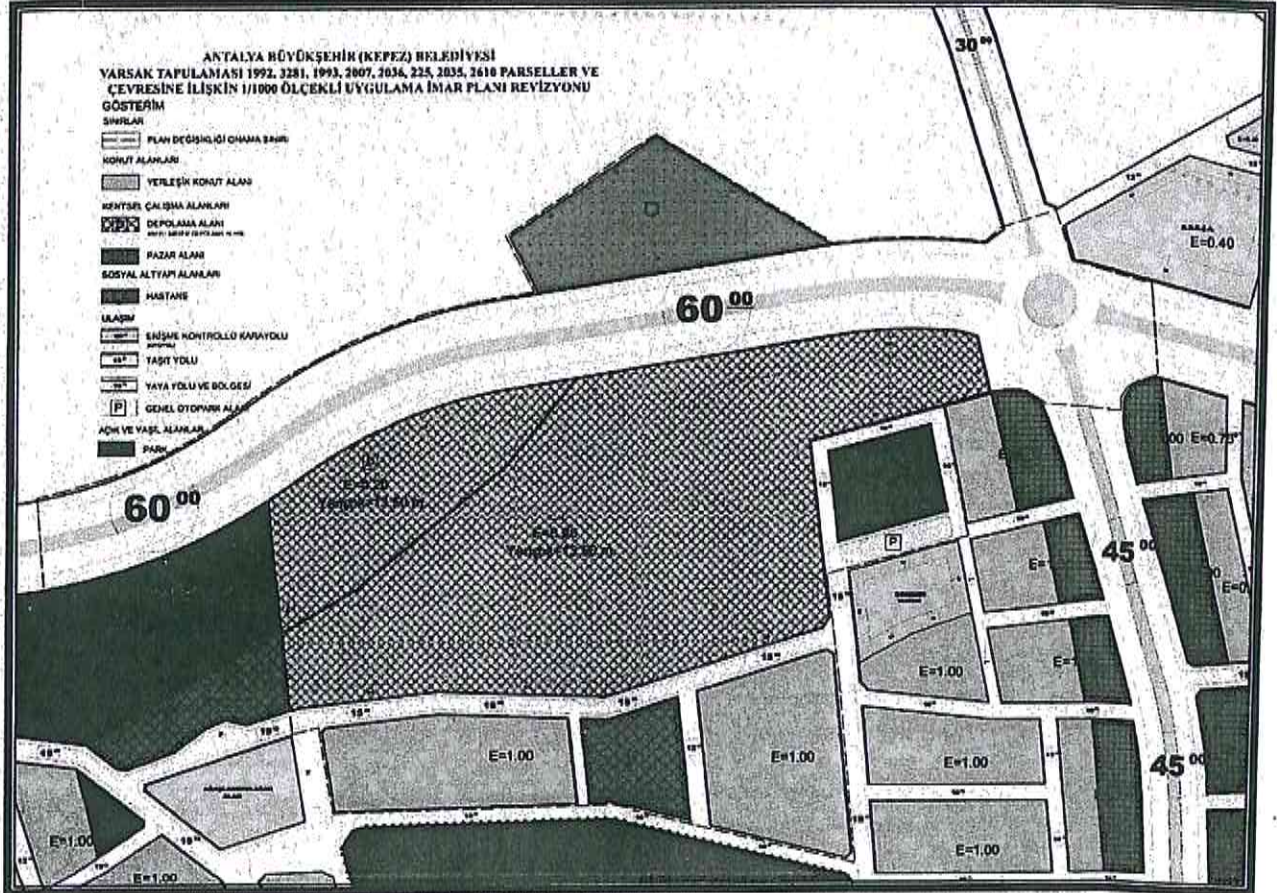
Planlamayı yönlendiren en önemli faktörler;

- Belediyemiz Ulaşım planlama ve Raylı Sistem Dairesi Başkanlığı'nın 21.03.2017 tarih ve E.120 sayılı yazısı.
- Mülkiyet sınırı.
- Mevcut arazi kullanımı.

Kepez İlçesi, Varsak Tapulaması, 1992, 3281, 1993, 2007, 2036, 225, 2035, 2610 parseller ve çevresine ilişkin hazırlanan 1/1000 ölçekli Uygulama İmar Planı Revizyonu ile Raylı Sistem Depolama Alanı planlanmıştır.



Şekil 3. Mevcut 1/1000 ölçekli Uygulama İmar Planı.



Şekil 4. Öneri 1/1000 ölçekli Uygulama İmar Planı Revizyonu.

Ali ÇETİK
 Antalya Büyükşehir Belediyesi
 Şehir Planlama Müdürlüğü

Berrin YILMAZ
 Antalya Büyükşehir Belediyesi
 Şehir Planlama Müdürlüğü
 Kame Grubu A